
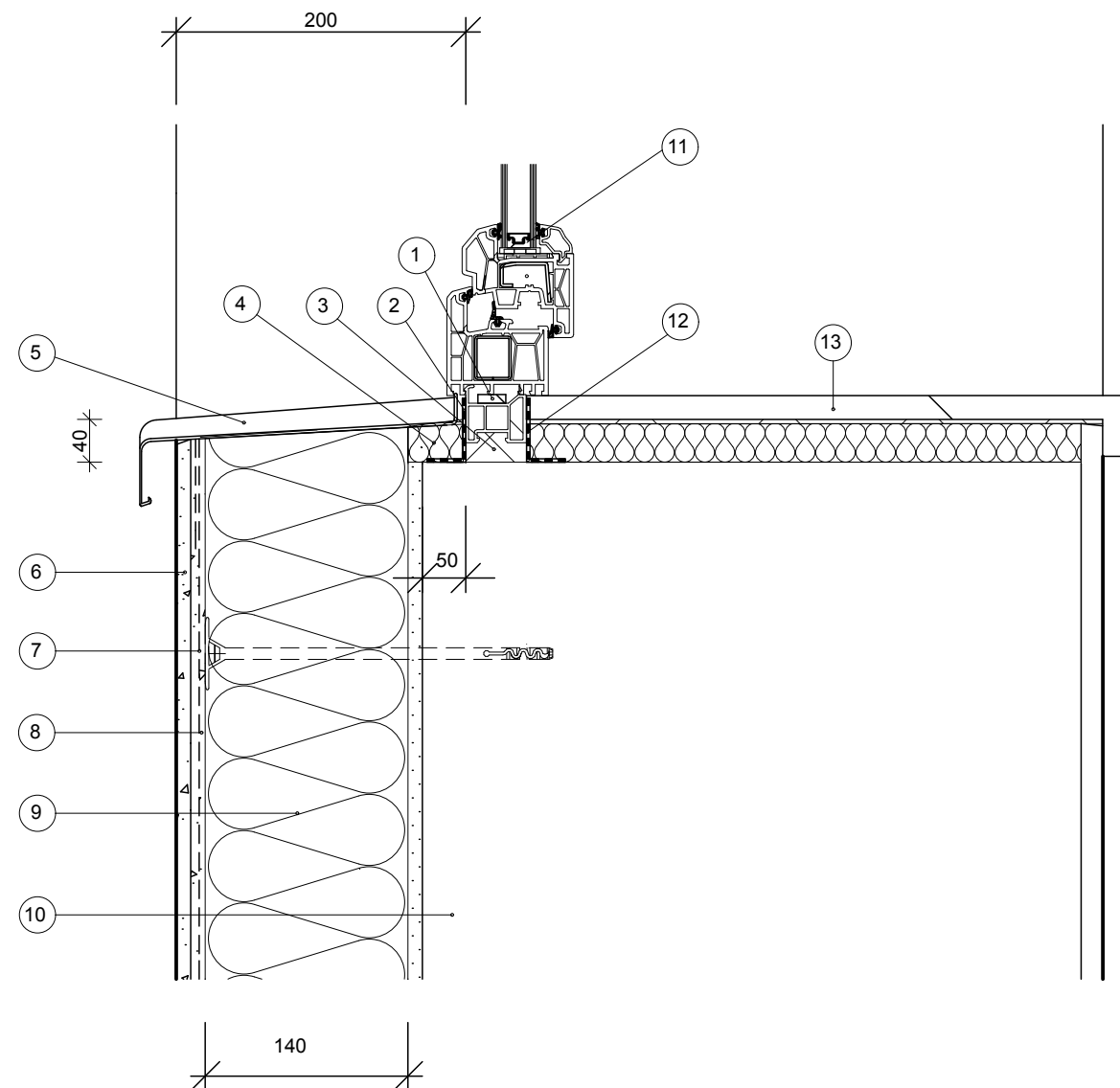


KNIHA DETAILŮ

SEZNAM DETAILŮ:

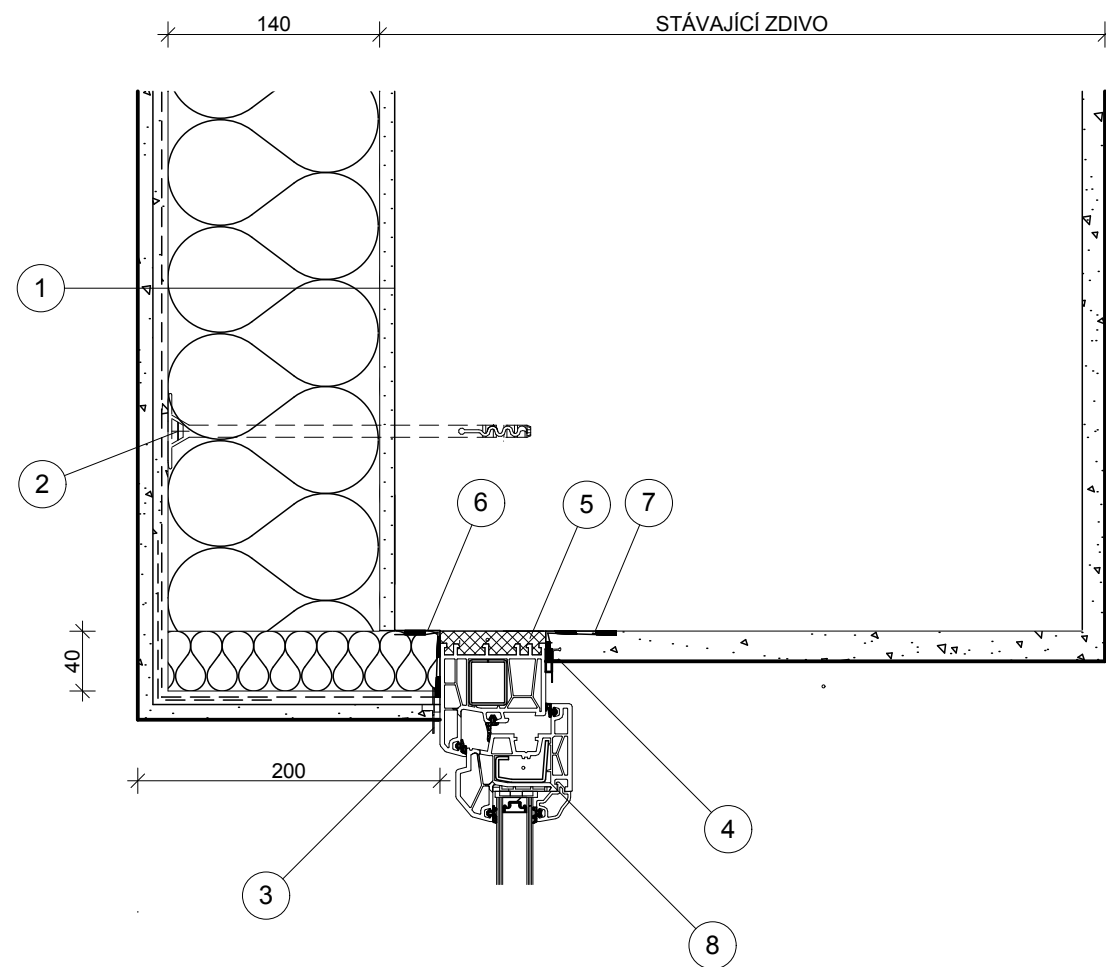
Č.	NÁZEV VÝKRESU	MĚŘÍTKO
D01	- DETAIL PARAPETU	1:5
D02	- DETAIL NADPRAŽÍ	1:5
D03	- DETAIL TERASY	1:5
D04	- DETAIL ŘÍMSY	1:5
D05	- DETAIL SOKLU - ASFALTOVÝ CHODNÍK	1:10
D06	- DETAIL SOKLU - OKAPOVÝ CHODNÍK	1:10
D07	- DETAIL OKAPOVÉ HRANY	1:5

 Inženýring a investing	vypracoval	Ing. V. Hromek, Vojtěch Janda	zak. č.	
	ověřil	Ing. Zdeněk Janda	stupeň	DPS
	stavebník	Pardubický kraj	datum	09. 2014
stavba	REALIZACE ÚSPOR ENERGIE - SPORTOVNÍ GYMNÁZIUM, PARDUBICE Dašická 268, Pardubice - Bílé Předměstí		formát	
			měřítko	
obsah	SO 01 Hlavní budova školy KNIHA DETAILŮ		část	č. výkresu
			D.1.1.	39



- LEGENDA:
- ① TĚSNÍCÍ PÁSKA
 - ② PAROPROPUSTNÁ HYDROIZOLAČNÍ PÁSKA
 - ③ VYPĚNĚNO POLYURETANOVOU PĚNOU
 - ④ PŘÍŘEZ TEPELNÉ IZOLACE TL. MIN. 40 mm Z PĚNOVÉHO POLYSTYRÉNU S PŘÍMĚSÍ GRAFITU
 - ⑤ VNĚJŠÍ PARAPET Z POPLASTOVANÉHO PLECHU V TMAVĚ ŠEDÉM ODSÍTNĚ (RAL ODSOUHLASÍ PŘED REALIZACÍ PROJEKTANT V NÁVAZNOSTI NA CELKOVÉ BAREVNÉ ŘEŠENÍ OBJEKTU)
 - ⑥ VENKOVNÍ PROBARVENÁ OMÍTKA
 - ⑦ VÝZTUŽNÁ TKANINA
 - ⑧ STĚRKOVÁ VRSTVA
 - ⑨ LEPENÁ A KOTVENÁ TEPELNÁ IZOLACE TL. 140 mm Z PĚNOVÉHO POLYSTYRÉNU S PŘÍMĚSÍ GRAFITU
 - ⑩ STÁVAJÍCÍ ZDIVO S VNĚJŠÍ OMÍTKOU
 - ⑪ OKENNÍ PLASTOVÝ PROFIL
 - ⑫ PAROTĚSNÁ PÁSKA
 - ⑬ VNITŘNÍ PLASTOVÝ PARAPET

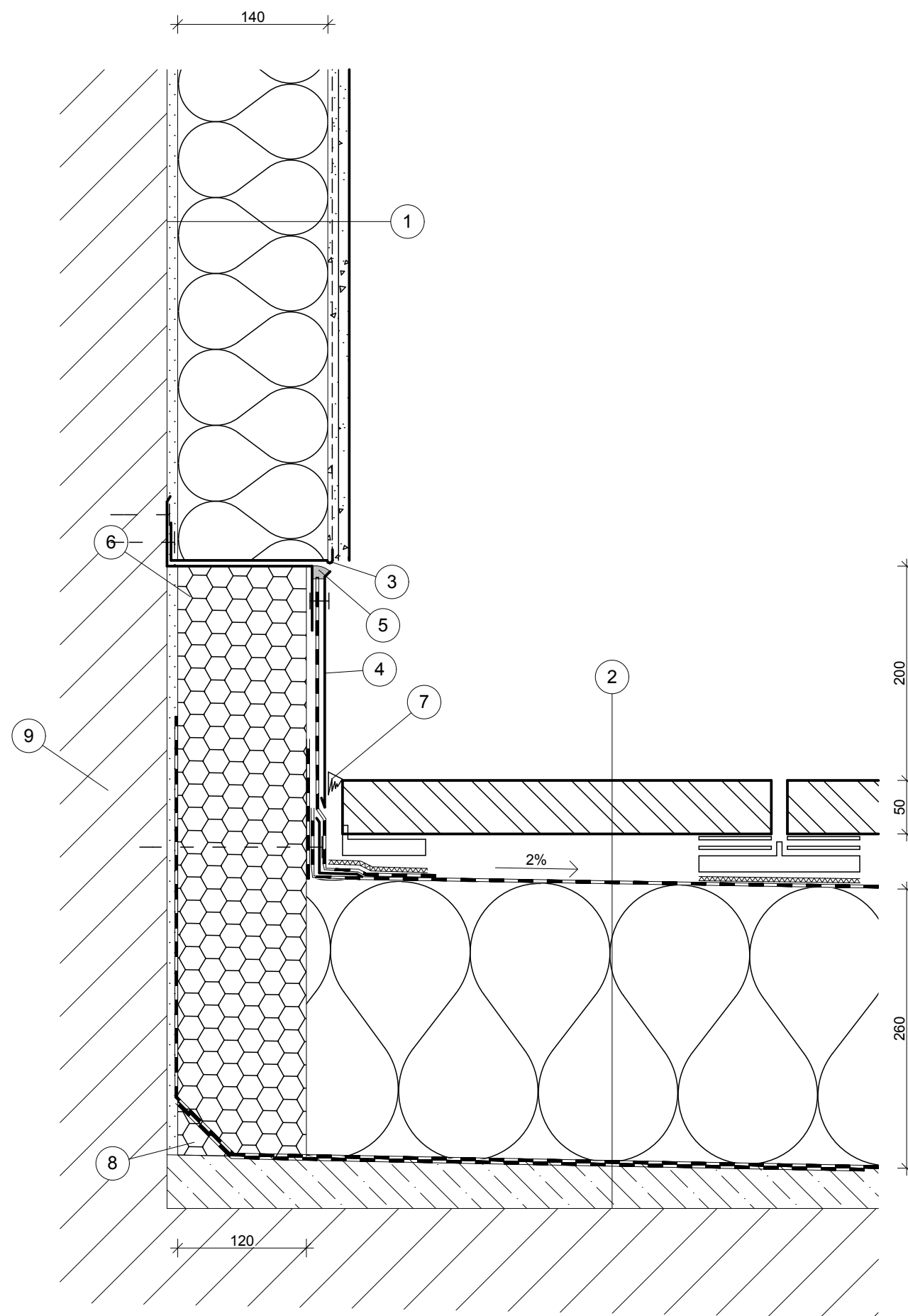
POZNÁMKA: - OKNA OSADIT DLE POŽADAVKŮ ČSN 73 0540-2 A TNI 74 6077
 - KLEMPÍŘSKÉ PRVKY PROVÉST DLE ČSN 73 3610
 - PROVÁDĚNÍ ETICS JE ZÁVAZNĚ UPRAVENO ČESKOU TECHNICKOU NORMOU ČSN 73 29 01
 - UKONČOVACÍ PVC PROFIL USNADNÍ PROVEDENÍ A VYTVOŘÍ ČISTÉ SPOJENÍ S RÁMOVOU KONSTRUKCÍ OKNA



LEGENDA:

- 1 SKLADBA: TENKOVSTVÁ SILIKONOVÁ OMÍTKA
(SKL - 103) PROBARVENÝ PENETRAČNÍ NÁTĚR
SKLENĚNÁ SÍŤOVINA
STĚRKOVÝ TMEL
TEPELNÁ IZOLACE - ŠEDÝ POLYSTYREN 140 MM
LEPÍCÍ TMEL
PENETRAČNÍ NÁTĚR
STÁVAJÍCÍ OBVODOVÁ KONSTRUKCE, OČIŠTĚNÁ, VYSPRAVENÁ
- 2 TALÍŘOVÁ HMOŽDINKA S EPS ZÁTKOU
- 3 OKENNÍ UKONČOVACÍ PVC PROFIL PRO ETICS
- 4 PVC UKONČOVACÍ OKENNÍ PROFIL PRO OMÍTKU
- 5 PUR
- 6 PAROPROPUSTNÁ HYDROIZOLAČNÍ PÁSKA
- 7 PAROTĚSNÁ PÁSKA
- 8 OKENNÍ PLASTOVÝ PROFIL

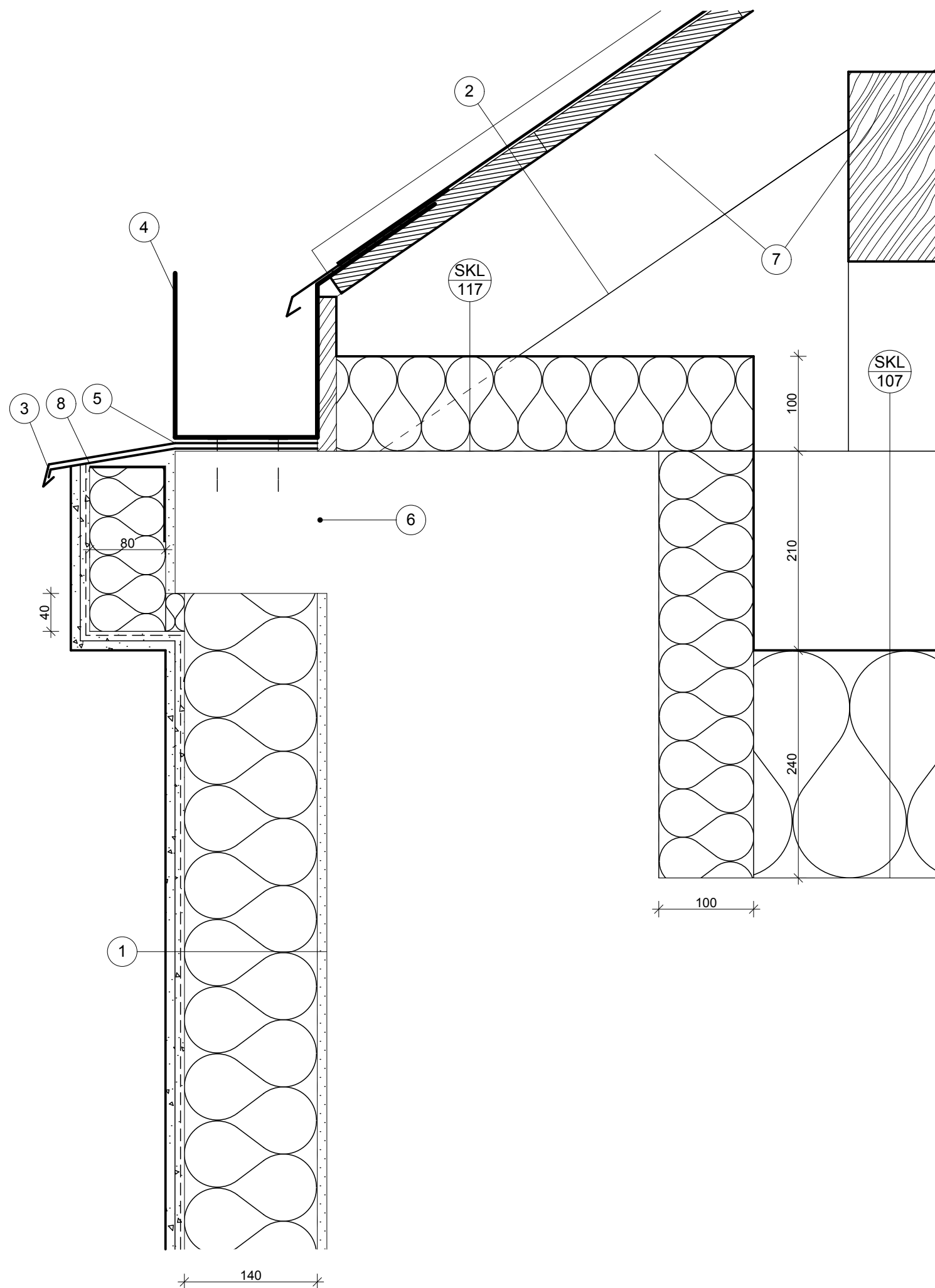
POZNÁMKA: - OKNA OSADIT DLE POŽADAVKŮ ČSN 73 0540-2 A TNI 74 6077
- PROVÁDĚNÍ ETICS JE ZÁVAZNĚ UPRAVENO ČESKOU TECHNICKOU NORMOU ČSN 73 29 01
- UKONČOVACÍ PVC PROFIL USNADNÍ PROVEDENÍ A VYTVOŘÍ ČISTÉ SPOJENÍ S RÁMOVOU KONSTRUKCÍ OKNA



LEGENDA:

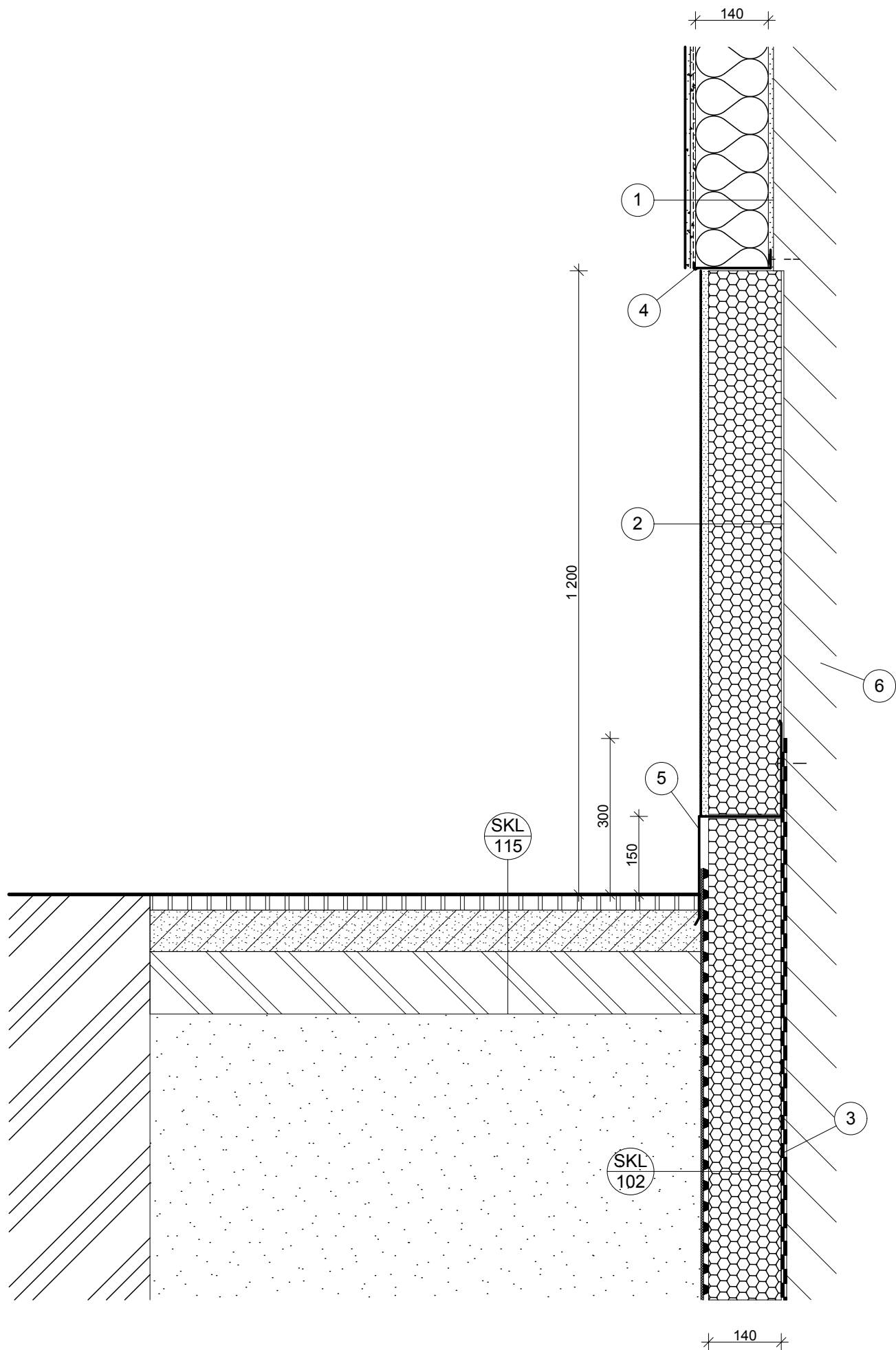
- 1 SKLADBA: TENKOVŘSTVÁ SILIKONOVÁ OMÍTKA
(SKL - 103) PROBARVENÝ PENETRAČNÍ NÁTĚR
SKLENĚNÁ SÍŤOVINA
STĚRKOVÝ TMEL
TEPELNÁ IZOLACE - ŠEDÝ POLYSTYREN 140 MM
LEPÍČÍ TMEL
PENETRAČNÍ NÁTĚR
STÁVAJÍCÍ OBVODOVÁ KONSTRUKCE, OČIŠTĚNÁ, VYSPRAVENÁ
- 2 SKLADBA: -POCHŮZNÁ BETONOVÁ DLAŽBA TL. 50 MM OSAZENÁ NA REKTIKAIČNÍCH TERČÍCH
(SKL - 105) -OCHRANNÁ TEXTILIE
-HYDROIZOLAČNÍ VRSTVA Z PVC-P URČENÁ POD ZATĚŽOVACÍ VRSTVY
-SEPARAČNÍ SKLOVLÁKNITÝ VLIES
-TEPELNĚ IZOLAČNÍ DESKY ZE STABILIZOVANÉHO POLYSTYRENU VE DVOU VRTVÁCH TL. 260 MM
-PAROTĚSNÁ VRSTVA
-ASFALTOVÁ PENETRAČNÍ EMULZE
-SPÁDOVÁ VRSTVA - BETONOVÁ MAZANINA VYZTUŽENÁ KARI SÍTÍ
-STÁVAJÍCÍ KONSTRUKCE, OČIŠTĚNÁ, VYSPRAVENÁ
- 3 ZAKLÁDACÍ LIŠTA
- 4 OKOPOVÝ KRYCÍ PLECH
- 5 TĚSNÍCÍ TMEL
- 6 NENASÁKAVÝ POLYSTYREN TL. 120 MM
- 7 TĚSNĚNÍ EPDM
- 8 NÁBĚHOVÝ KLÍN
- 9 STÁVAJÍCÍ KONSTRUKCE

POZNÁMKA: - PROVÁDĚNÍ ETICS JE ZÁVAZNĚ UPRAVENO ČESKOU TECHNICKOU NORMOU ČSN 73 29 01



- LEGENDA:
- 1 SKLADBA: TENKOVSTVÁ SILIKONOVÁ OMÍTKA (SKL - 103) PROBARVENÝ PENETRAČNÍ NÁTĚR
SKLENĚNÁ SÍŤOVINA
STĚRKOVÝ TMEL
TEPELNÁ IZOLACE - ŠEDÝ POLYSTYREN 140 MM
LEPÍCÍ TMEL
PENETRAČNÍ NÁTĚR
STÁVAJÍCÍ OBVODOVÁ KONSTRUKCE, OČIŠTĚNÁ, VYSRAVENÁ
 - 2 STÁVAJÍCÍ SKLADBA STŘECHY
 - 3 NAVRHOVANÁ OKAPNICE Z POPLASTOVANÉHO PLECHU, RŠ = 450 MM, RAL DLE BAREVNÉHO ŘEŠENÍ, VČETNĚ PRŮBĚŽNÉ PŘÍPONKY TL. 3 MM
 - 4 STÁVAJÍCÍ NADŘÍMSOVÝ ŽLAB DEMONTOVAT PŘED OSAZENÍM NAVRHOVANÉ OKAPNICE, PO PROVEDENÍ STAVEBNÍCH ÚPRAV ZPĚTNĚ OSADIT DO PŮVODNÍ POZICE, OPRAVA NAPOJOVACÍ SPÁRY NA PLECHOVOU STŘEŠNÍ KRYTINU, STÁVAJÍCÍ KLEMPÍŘSKÉ PRVKY OPATŘIT PROTIKOROZNÍM NÁTĚREM, RAL DLE BAREVNÉHO ŘEŠENÍ
 - 5 DEMONTOVAT STÁVAJÍCÍ OKAPNICE
 - 6 STÁVAJÍCÍ KONSTRUKCE ŘÍMSY
 - 7 STÁVAJÍCÍ KONSTRUKCE ZASTŘEŠENÍ
 - 8 TENKOSTĚNNÝ OCELOVÝ POZINKOVANÝ PROFIL L80/80

POZNÁMKA: - DEMONTÁŽ A ZNOVUOSAZENÍ ŽLABU A NÁSLEDNÉHO OSAZENÍ OKAPNICE KOORDINOVAT S MONTÁŽÍ KONTAKTNÍHO ZATEPLOVACÍHO SYSTÉMU
- ZATEPLENÍ PŘEDSTUPUJÍCÍ KONSTRUKCE ŘÍMSY PROVÉST ŠEDÝM POLYSTYRENEM TL. 80 MM

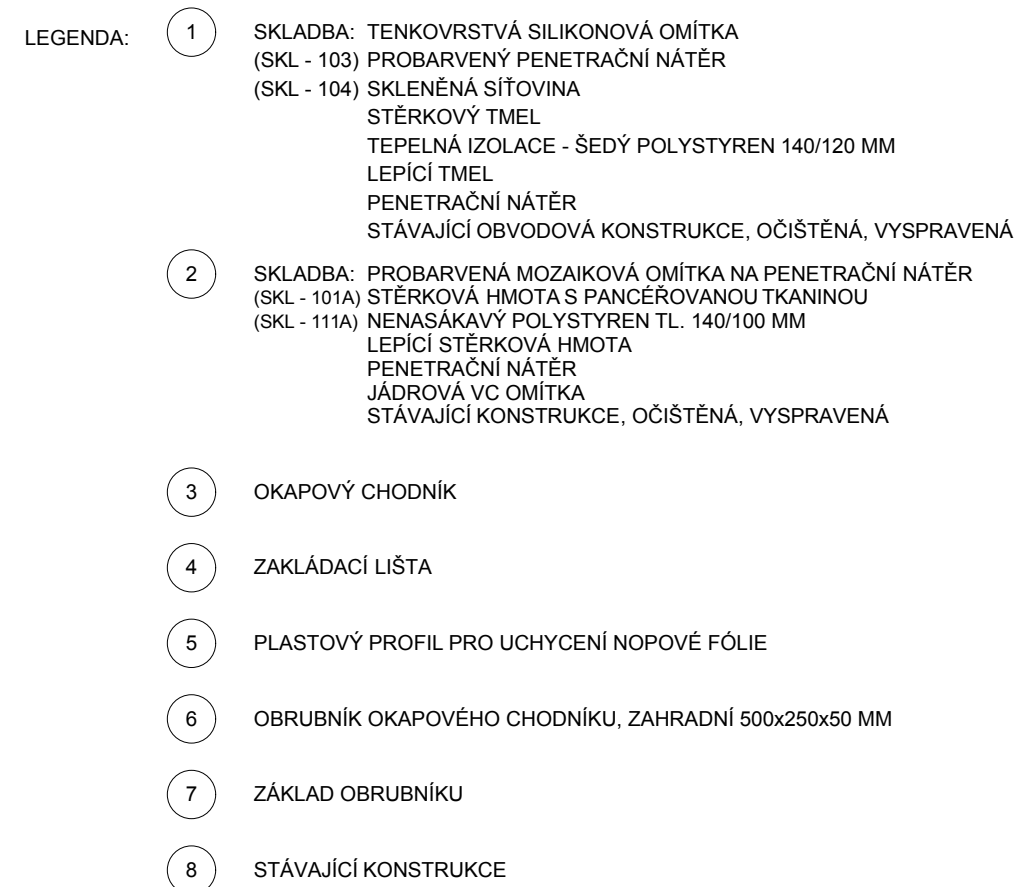


LEGENDA:

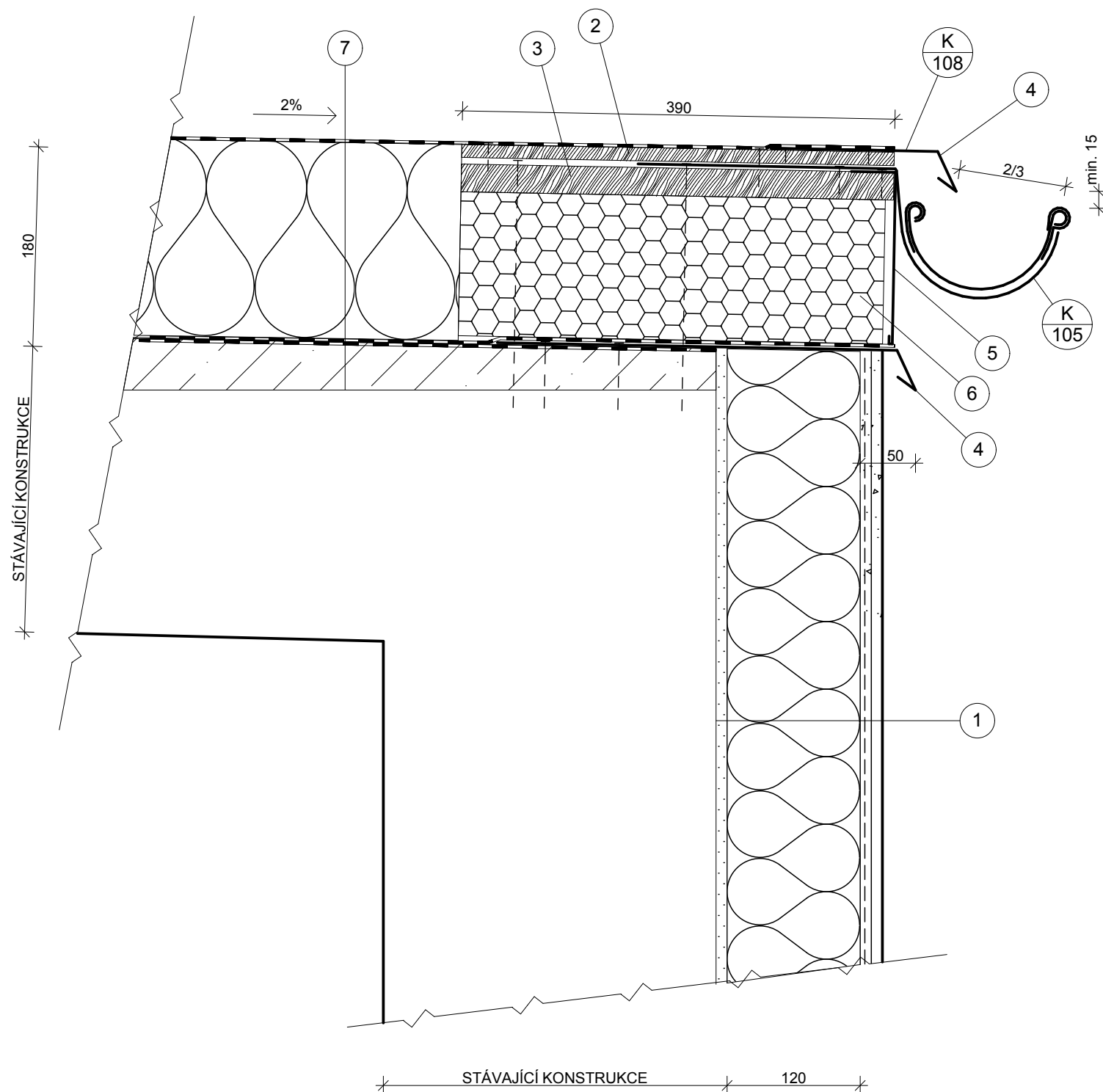
- 1 SKLADBA: TENKOVSTVÁ SILIKONOVÁ OMÍTKA (SKL - 103) PROBARVENÝ PENETRAČNÍ NÁTĚR
SKLENĚNÁ SÍŤOVINA
STĚRKOVÝ TMEL
TEPELNÁ IZOLACE - ŠEDÝ POLYSTYREN 140 MM
LEPÍČÍ TMEL
PENETRAČNÍ NÁTĚR
STÁVAJÍCÍ OBVODOVÁ KONSTRUKCE, OČIŠTĚNÁ, VYSPRAVENÁ
- 2 SKLADBA: PROBARVENÁ MOZAIKOVÁ OMÍTKA NA PENETRAČNÍ NÁTĚR (SKL - 101A) STĚRKOVÁ HMOTA S PANCÉROVANOU TKANINOU
NENASÁKAVÝ POLYSTYREN TL. 140 MM
LEPÍČÍ STĚRKOVÁ HMOTA
PENETRAČNÍ NÁTĚR
JÁDROVÁ VC OMÍTKA
STÁVAJÍCÍ KONSTRUKCE, OČIŠTĚNÁ, VYSPRAVENÁ
- 3 HYDROIZOLAČNÍ PÁSY
- 4 ZAKLÁDACÍ LIŠTA
- 5 NEREZOVÁ KRYCÍ LIŠTA, RŠ = 500 MM, V LIŠTĚ PROVÉST VĚTRACÍ OTVORY (Ø 5 MM á 200 MM, 30 MM POD HORNÍM OHYBEM)
- 6 STÁVAJÍCÍ OBVODOVÁ KONSTRUKCE, OČIŠTĚNÁ, VYSPRAVENÁ

D05 - DETAIL SOKLU - ASFALTOVÝ CHODNÍK

1:10



1:10



LEGENDA:

- 1 SKLADBA: TENKOVŘSTVÁ SILIKONOVÁ OMÍTKA
(SKL - 104) PROBARVENÝ PENETRAČNÍ NÁTĚR
SKLENĚNÁ SÍŤOVINA
STĚRKOVÝ TMEL
TEPELNÁ IZOLACE - ŠEDÝ POLYSTYREN 120 MM
LEPÍČÍ TMEL
PENETRAČNÍ NÁTĚR
STÁVAJÍCÍ OBVODOVÁ KONSTRUKCE, OČIŠTĚNÁ, VYSPRAVENÁ
- 2 DŘEVOŠTĚPKOVÁ DESKA TYP 3 TL. 8 MM
- 3 DŘEVOŠTĚPKOVÁ DESKA TYP 3 TL. 25 MM
- 4 PLECHOVÁ OKAPNICE
- 5 KRYCÍ PLECH, RŠ = 330 MM
- 6 NENASÁKAVÝ POLYSTYREN
- 7 SKLADBA: -HYDROIZOLAČNÍ VRSTVA Z PVC-P URČENÁ K MECHANICKÉMU KOTVENÍ
(SKL - 109) -SEPARAČNÍ SKLOVLÁKNITÝ VLIES
-TEPELNĚ IZOLAČNÍ DESKY ZE STABILIZOVANÉHO POLYSTYRENU VE DVOU VRTVÁCH TL. 180 MM
-PAROTĚSNÁ VRSTVA
-ASFALTOVÁ PENETRAČNÍ EMULZE
-SPÁDOVÁ VRSTVA - BETONOVÁ MAZANINA VYZTUŽENÁ KARI SÍTÍ
-STÁVAJÍCÍ KONSTRUKCE, OČIŠTĚNÁ, VYSPRAVENÁ